



Green Building Conference & EXPO 2025

15-16 ottobre 2025 | M9 Museo del'900 - Mestre





GEFARM è l'idea di una start up **innovativa** che nasce dall'iniziativa di un Management e da Ingegneri con consolidate esperienze nel settore delle **Energie Rinnovabili e della progettazione tecnica**, con lo scopo di proporsi ed affermarsi in un mercato contraddistinto da un elevato contenuto **tecnologico**.

La nostra Vision : « *Rendere disponibile Energia realmente Rinnovabile e Sostenibile* »

La nostra Mission : « *Diventare il System Integrator Leader nella continua ricerca e lo sviluppo di tecnologie energetiche e di controllo che permettano di fornire un prodotto perfettamente rispondente alle necessità energetiche dell'utente* »





Portando avanti il sogno di un mondo sempre più verde in cui l'energia possa essere disponibile, sicura e alla portata di tutti, il nostro progetto ci vede coinvolti nello sviluppo di **nuovi sistemi di accumulo di energia**, basati sulle tecnologie innovative delle batterie a sodio/nickel e grafene, destinati al **mercato residenziale commerciale ed industriale**.

Partendo dalle tecnologie acquisite dai nostri partner abbiamo sviluppato un prodotto il più possibile unico ed innovativo nel suo genere, puntando sulla riduzione dei costi e su un ciclo di vita più duraturo delle batterie, investendo sull'uso di **materiali organici rinnovabili, sicuri e facilmente reperibili**.



**Innovazione,
rispetto per
l'ambiente,
risparmio
energetico**



La Ricerca. Analisi di Dati, Paper Scientifici e Selezione Teorica

Qual è, senza compromessi, la migliore tecnologia di stoccaggio per applicazioni stazionarie sicure e sostenibili?

Per rispondere, non ci siamo affidati alle tendenze di mercato, ma a un approccio basato sul metodo scientifico. Il nostro primo passo non è stato la progettazione, ma la **ricerca**: rigorosa, indipendente, fondata sui dati. Una scelta guidata dalla competenza, non dalle mode.





La scelta delle batterie

In un mercato dominato e tecnologicamente appiattito dalla tecnologia delle batterie al litio, Gefarm ha cercato ed individuato una soluzione alternativa che, nella sua unicità, andasse oltre i limiti del litio stesso.

Le batterie al litio attualmente disponibili, hanno infatti un elevato grado di infiammabilità (con conseguenti complessità installative e logistiche), presentano una catena di approvvigionamento e smaltimento delle materie prime problematica ed offrono un ciclo di vita effettivo ridotto rispetto al nominale.

Il risultato della nostra ricerca è stato quindi un sistema di accumulo tra i più innovativi sul mercato.



Un processo rigoroso, una scelta consapevole

Il nostro team R&D, ha analizzato decine di tecnologie innovative e potenzialmente fruibili. Tra queste, oltre alle batterie Sodio-Nichel, anche il Litio-Ferro-Fosfato, il Litio-NMC ed i sistemi a flusso. La ricerca e la selezione di Geafm su queste chimiche avanzate per l'accumulo stazionario, sono state effettuate con particolare attenzione ai seguenti parametri:

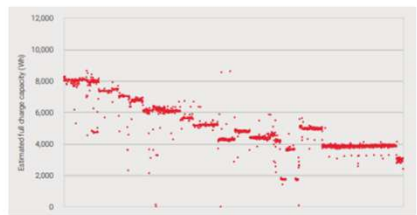
Sicurezza intrinseca
Stabilità termica
Densità energetica
Durata dei cicli
Impatto ambientale



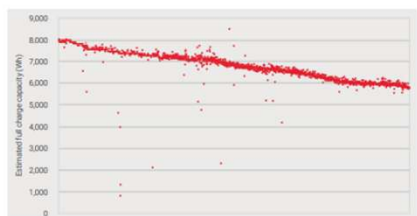


RISULTATI DEI TEST: Batterie al litio dei più prestigiosi brand

È stato possibile constatare che la capacità di scarica completa, determinata da ciascun ciclo parziale delle batterie testate, suggerisce uno stato di salute (SOH) compreso tra il 37% e il 79% dopo circa 2.000 cicli, con una perdita della capacità di accumulo compresa tra il 21% e il 63%.



Company 'A': stato di salute (SOH) di circa il 37% dopo circa 1.940 cicli.



Company 'B': stato di salute (SOH) di circa il 75% dopo circa 2.040 cicli.



Company 'C': stato di salute (SOH) di circa il 77% dopo circa 2.830 cicli.

Company 'D': stato di salute (SOH) di circa il 79% dopo circa 2.520 cicli.

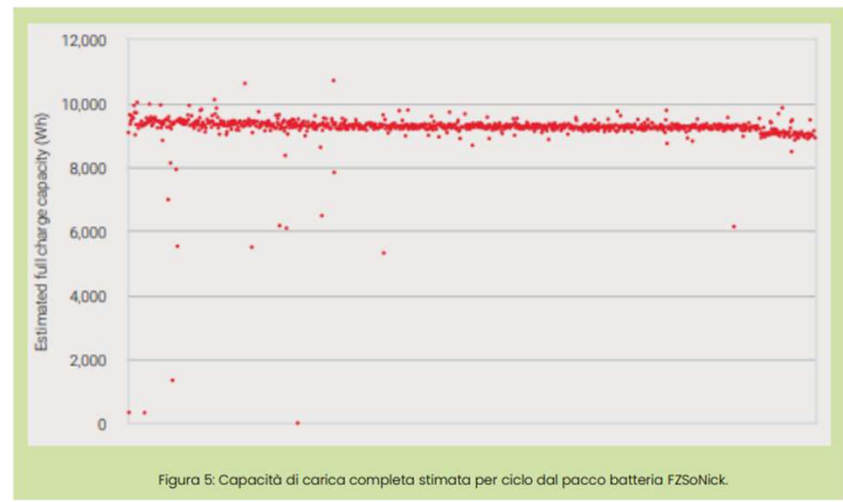




Figura 5: Capacità di carica completa stimata per ciclo dal pacco batteria FZSoNick.

Risultati Test batterie Sodio-Nichel





Aspetti Tecnici

Sodium VS. Lithium-ion

<p>Non richiedono manutenzione, garantendo un funzionamento semplice e affidabile.</p>	●	<p>Richiedono manutenzione e monitoraggio, oltre a un raffreddamento continuo, per garantire prestazioni ottimali.</p>
<p>Progettate per essere sicure, non presentano rischi di incendio o esplosione grazie alla loro composizione stabile e non infiammabile.</p>	●	<p>Comportano rischi di incendio ed esplosione, specialmente se danneggiate, caricate/scaricate in modo improprio o esposte a alte temperature.</p>
<p>Il sale utilizzato è raccolto in modo completamente naturale, minimizzando l'impatto ambientale.</p>	●	<p>L'estrazione del litio causa danni ambientali, specialmente se non gestita in modo responsabile.</p>
<p>Non presentano effetto memoria, mantenendo le prestazioni nel tempo, con un'efficienza del 103% dopo circa 1.000 cicli.</p>	●	<p>Soffrono dell'effetto memoria, compromettendo l'efficienza a lungo termine, con un'efficienza media del 75% dopo circa 2.500 cicli.</p>
<p>Sull'applicazione industriale, non è necessario alcun accorgimento.</p>	●	<p>Sull'applicazione industriale, devono essere compartimentate, raffreddate e dotate di impianto antincendio.</p>

Aspetti Tecnici

Sodium VS. Lithium-ion

<p>Offrono un ciclo di carica-scarica completo dal 0% al 100%, garantendo l'uso completo della capacità.</p>	●	<p>Offrono cicli ad alta efficienza, ma possono perdere capacità di accumulo nel tempo e possono essere caricate al massimo all'80% e scaricate fino al 20%.</p>
<p>Possono essere riparate se necessario, prolungando la loro durata e riducendo l'impatto ambientale rispetto alle soluzioni non riparabili.</p>	●	<p>Generalmente non riparabili, richiedono sostituzione in caso di danni, con maggiori costi e impatto ambientale a lungo termine.</p>
<p>Completamente riciclabili ed ecosostenibili, offrono una soluzione energetica rispettosa dell'ambiente e priva di costi di smaltimento.</p>	●	<p>Riciclabili, ma con un processo di smaltimento complesso, costoso e che può richiedere un trattamento per materiali pericolosi.</p>
<p>Funzionano in modo affidabile a temperature estreme (-20°C a 60°C), garantendo prestazioni in diverse condizioni ambientali.</p>	●	<p>Gamma di temperature operativa più limitata, con prestazioni che spesso si degradano al di fuori di condizioni specifiche.</p>
<p>La mancanza di effetto memoria e i cicli di carica/scarica profondi garantiscono una durata doppia rispetto al litio.</p>	●	<p>L'effetto memoria e i cicli di carica e scarica (80%/20%) comportano una durata ridotta della batteria.</p>



Vantaggi del bilancio di sostenibilità



Calendario per l'applicazione della CSRD



Direttiva UE CSRD (Corporate Sustainability Reporting Directive, Direttiva 2022/2464), recepita in Italia con il Decreto Legislativo n. 125 del 6 settembre 2024.



Risultato

Dall'analisi comparativa è emerso che **nessuna tecnologia risulta superiore in assoluto**: ogni chimica risponde in modo diverso agli obiettivi progettuali.

Le celle **Sodio-Nichel (Na-NiCl₂)**, si distinguono per **stabilità, sicurezza intrinseca e lunga durata**, risultando perfette per applicazioni **stazionarie e infrastrutturali**.

Questa tecnologia è stata adottata nei nostri progetti, selezionata con precisione in base al contesto d'uso e agli obiettivi energetici di riferimento.





Mercato italiano in sviluppo

Per i prossimi anni nel mercato italiano **la richiesta delle batterie di accumulo sarà in forte crescita**, anche con incentivi beneficiando ugualmente di agevolazioni fiscali.

Il piano di rilancio dell'UE (PNRR) sarà una grande opportunità e il governo italiano ha stanziato circa **70 miliardi per l'efficienza energetica**, di conseguenza ci sarà una sorta di incentivo per l'installazione di sistemi di accumulo di energia da fonti rinnovabili.





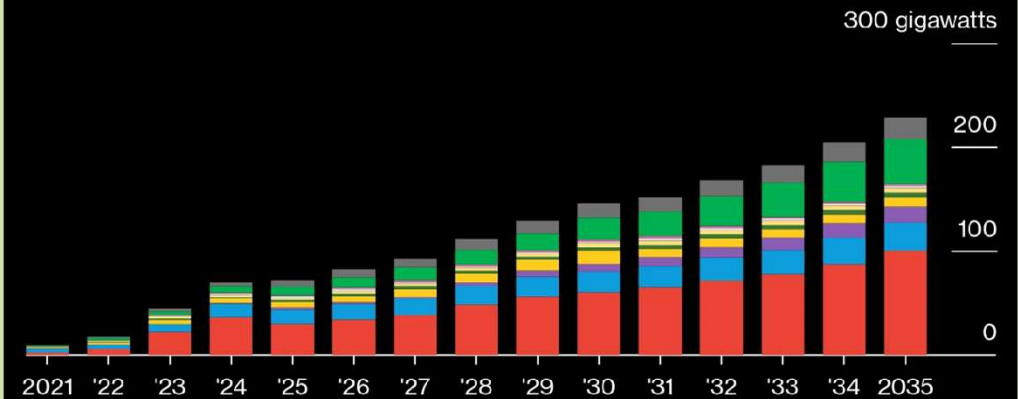
Analisi McKinsey

Il mercato dello storage nel mondo varrà oltre i 130 miliardi fino al 2030.

Questo ci consentirà di acquisire più facilmente quote di mercato in questa fase di start up, grazie anche al supporto dei nostri partner e a breve, come previsto dal nostro piano, ci consentirà, di iniziare a commercializzare i nostri dispositivi di storage e non solo.

Energy Storage Set for Decade of Growth Global gross energy storage additions by market

■ Mainland China ■ US ■ India ■ Germany ■ UK ■ Italy ■ Australia ■ Japan
■ Rest of the World ■ Buffer



Source: BloombergNEF

Note: Buffer = headroom not explicitly allocated to a region.

BloombergNEF



Innovazione ed efficienza

Negli ultimi anni la ricerca e lo sviluppo di questi sistemi, un tempo molto costosi, ha permesso un abbattimento generale dei relativi costi, che unito ad una serie di sgravi fiscali e/o sovvenzioni rendono l'investimento per moltissimi soggetti non solo sostenibile, ma anche conveniente.

La forte **propensione all'innovazione**, al **rispetto per l'ambiente** ed al **risparmio energetico** si ritrova nei prodotti **GEFARM**, tutti caratterizzati dai denominatori comuni dell'altissima **efficienza energetica** e dell'**elevato contenuto tecnologico**.

L'obiettivo di crescita della società è legata al costante e continuo confronto con il mercato per rilevarne con la massima serietà e capacità professionale, la domanda di innovazione ed efficienza per proporre le migliori risposte possibili, così da offrire GEFARM come partner ideale per i professionisti del settore.





Piano di sviluppo **GEFARM**

si basa su 4 aree di business:



Ø **Sistema All in One** residenziale monofase con inverter ibrido da 3Kw a 6Kw e Storage da 7,7 kWh a 19,6 kWh



Ø **Inverter trifase ibrido** da 3Kw a 50 Kw modulare con la possibilità di collegare in parallelo fino a 6 unità
Certificazione CEI 021 / CEI 016

Storage Commerciali / industriali da 9,6 kWh a 90kwh
Container Industriali da 90kwh a 1260kwh



Ø **EMC** (Energy Management Control) building automation



Ø **CARICAR** sistemi di ricarica sia Wall Box monofase da 7,4Kw e trifase da 22Kw che colonnina singola che multipla



Ø Sviluppo finale di sistemi di storage con batterie al Grafene con inizio distribuzione dal Q4 2024

Ø In fase di sviluppo sistemi di accumulo ibridi ad idrogeno con possibile inizio distribuzione dal Q4 2025.



Green Building Conference & EXPO 2025

15-16 ottobre 2025 | M9 Museo del'900 - Mestre



Aspetti tecnici



Per accrescere il valore di Azienda e Prodotto, **GEFARM** si occuperà dell'intero processo:

- Progettazione;
- Produzione;
- Vendita e Assistenza.





Come naturale conseguenza del settore in cui il progetto **GEFARM** è nato e si è sviluppato, la nostra società si proporrà con un **“servizio a ciclo completo”**, a partire dal servizio pre-vendita con l’analisi dei fabbisogni residenziali - commerciali - industriali, lo studio preventivo di fattibilità e l’assistenza alla progettazione, per proseguire con il servizio di assistenza all’installazione, con il servizio di commissioning dell’impianto (messa in servizio) per finire con il servizio di manutenzione continua programmata ed il servizio di pronto intervento attivo 24 ore su 24 e 7 giorni su 7 su tutto il territorio, questi ultimi gestiti anche con l’ausilio di sistemi di telecontrollo dedicati.



**Servizio
a ciclo
completo**



UJACO

è la soluzione ideale per
applicazioni residenziali e
terziario





UNICO

UNO sistema ALL in ONE

di accumulo 7,7/19,2 kWh e con inverter da 3 a 6kW



Il sistema UNO è stato pensato per una facile installazione, concentrando il tutto in un **UNICO cabinet già cablato**, quindi l'installatore anche con poche competenze sarà in grado di eseguire l'installazione.

Le fasi da eseguire durante l'installazione sono il posizionamento del cabinet nella zona più idonea al cliente, questa potrà essere in un qualsiasi punto della casa/altro, l'importante sia protetta da agenti atmosferici, poi allaccio dei soli cavi derivanti dall'impianto FV, Linea elettrica del contatore e linea elettrica delle utenze e terra in tutto 7/9 cavi, da attestare su idonea morsettiera di facile raggiungimento all'interno del cabinet, il sistema ha anche un uscita EPS e relativo interruttore di protezione.

Batterie al sale (sodio/nichel)

- Non propagazione incendio (installazione in qualsiasi luogo non ricade nella legge SEVESO);
- Completamente riciclabile;
- In caso di guasto, la batteria è riparabile, sia dal lato elettronico, che le celle di Sodio(anni garanzia 10) ritorno guasto molto basso;
- Installazione in luoghi con temperatura da - 20 a 60°C.

Alla 1° accensione ha un riscaldamento del sale per la sua liquidificazione fino a 265°C
Con una durata di 8h più la ricarica.

Peso/KWh poco più alto delle batterie al LITIO ma più voluminose





UNICO



Caratteristiche:

Tensione nominale	48 Vdc
Campo di tensione di esercizio	da 54 a 59 Vdc
Capacità nominale (Ah)	160-200 Ah (profondità di scarica 100%)
Capacità energetica nominale	7,7 a 9,6 Wh (profondità di scarica 100% a C/4)
Tensione di collegamento DC max durante la carica controllata	53 – 59 Vdc (Bus DC)
Corrente di carica max	32 a 40 A (carica diretta)
Tensione di scarica min	40 Vdc (Bus DC)
Tensione di esercizio di carica max	59 V
Raffreddamento	Non necessario
Tempo di riscaldamento dallo stato freddo a quello operativo	Max 12 ore
Funzionamento carica controllata	Controllo della corrente mediante convertitore DC/DC interno
Comunicazioni	Singola batteria: CAN-BUS / MODBUS
Efficienza per un ciclo completo	Efficienza per un ciclo completo 90% (alla potenza costante di 6,25 kW, scarica 80%, profondità di scarica e carica alla potenza massima di 6,25 kW)
Lunghezza	498 mm
Larghezza	558 mm
Altezza	320 mm
Peso	91 / 104 kg
Temperatura ambiente di esercizio continuo	-20 a + 60°C (-4 a 140°F)



**Data sheet inverter
monofase**

INGRESSO PV						
	GEF-3 K-SLIM	GEF-3.6 K-SLIM	GEF-4 K-SLIM	GEF-4.6 K-SLIM	GEF-5 K-SLIM	GEF-6 K-SLIM
Potenza max. (kW)	4.5	5.4	6.0	6.9	7.5	9.0
Tensione PV max (V)	550					
Intervallo MPPT (V)	80-500					
Intervallo totale MPPT (V)	90-500	110-500	120-500	130-500	150-500	170-500
Tensione nominale (V)	360					
Tensione Startup	100					
Corrente max. (A)	18.5x2					
Corrente cortocircuito max (A)	26x2					
N. di inseguitori MPPT / N. di stringhe	2/2					
RETE AC						
Corrente continua max. (A)	14.0	17.0	19.0	22.0	23.0	28.0
Potenza continua max. (kVA)	3.0	3.6	4.0	4.6	5.0	6.0
Corrente nominale (A)	13.7/13.1	16.4/15.7	18.2/17.4	21.0/20.0	22.8/21.8	27.3/26.1
Tensione nominale (V)	198 to 242@220 / 207 to 253@230					
Frequenza nominale	50/60					
Fattore potenza	0.999 (regolabile da 0.80 sovraeccitato a 0.80 sottoeccitato)					
THO Corrente (%)	<3					
CARICO USCITA AC						
Corrente continua max (A)	14.0	17.0	19.0	22.0	23.0	28.0
Potenza continua max (kVA)	3.0	3.6	4.0	4.6	5.0	6.0
Picco corrente max (A)(Iomin)	20.5/19.6	24.6/23.5	27.3/26.1	31.4/30	34.1/32.7	41.0/39.2
Picco potenza max (kVA)(10min)	4.5	5.4	6.0	6.9	7.5	9.0
Corrente nominale	13.7/13.1	16.4/15.7	18.2/17.4	21.0/20.0	22.8/21.8	27.3/26.1
Tensione nominale ACL-N(V)	220/230					
Frequenza nominale AC (Hz)	50/60					
Certificazioni/Approvazioni	NRS97, G98/G99, EN50549-1, C10/C11, AS 4777, IEC62040, IEC62109-1, IEC62109-2, CEI 0-21: V2 2024-01					
EMC 21:2022	EN61000-6-2, EN61000-6-3					



Accumulo, inverter, quadro e accessori inclusi

UNO è la soluzione ideale per applicazioni residenziali e terziario



Taglia Inverter	Accumulo	Dimensioni	Peso
3 kW	7.7 kWh	61x61x104	138kg
3 kW	9.6 kWh	61x61x104	171kg
3.6 kW	7.7 kWh	61x61x104	138kg
3.6 kW	9.6 kWh	61x61x104	171kg
4 kW	7.7 kWh	61x61x104	138kg
4 kW	9.6 kWh	61x61x104	171kg
4 kW	15.4 kWh	61x61x144	262kg
4.6 kW	7.7 kWh	61x61x104	138kg
4.6 kW	9.6 kWh	61x61x104	171kg
4.6 kW	15.4 kWh	61x61x144	262kg
5 kW	7.7 kWh	61x61x104	138 kg
5 kW	9.6 kWh	61x61x104	138 kg
5 kW	15.4 kWh	61x61x144	262 kg
5 kW	19.2 kWh	61x61x144	290 kg
6 kW	7.7 kWh	61x61x104	138kg
6 kW	9.6 kWh	61x61x104	171kg
6 kW	15.4 kWh	61x61x144	262kg
6 kW	19.2 kWh	61x61x144	290kg

Personalizza il tuo sistema:

inverter, quadro e accessori inclusi, senza accumulo, disponibile su richiesta per una soluzione flessibile e su misura



DLCO
Energy Storage Solution





DUO sistema accumulato cabinato

da 90 Kw/h a 1,4 Mw/h Inverter taglie Inverter trifase
da 8Kw a 50 Kw ibridi



Sistema DUO: Due Soluzioni per l'Energia su Misura
DUO è il sistema di accumulo di energia versatile e facile da installare, perfetto per ogni esigenza.

Opzione 1: Installazione Libera e Modulare

Inverter a parete (3-30 KW) e batteria UP250 da 9,6 KWh espandibile fino a 90 KWh. Ideale per chi cerca flessibilità e scalabilità.

Opzione 2: Potenza e Capacità Elevate

Cabinet prefabbricati con 1-24 batterie ST523 da 22,5 KWh ciascuna, per un totale fino a 540 KWh (espandibile a 1,2 MWh). Inverter (36/50 KW) integrato nel vano tecnico con quadri elettrici.

DUO: Energia Affidabile e Scalabile

Scegli la soluzione DUO che fa per te e scopri un nuovo modo di gestire l'energia. Contattaci per maggiori informazioni!



DUO

Inverter

dai 3Kw ai 30 Kw ibridi



Sistema DUO:

Gli inverter di accumulo trifase della serie **DUO** sono progettati per aumentare l'indipendenza energetica sia per utenti residenziali che commerciali. L'intervallo di potenza varia da 3,0 kW a 30 kW ed è compatibile con batterie ad alta tensione (150-800V). La gestione dell'energia si basa su strutture tariffarie per fasce orarie e tariffe di domanda, riducendo significativamente la quantità di energia acquistata dalla rete pubblica. Grazie alla funzione UPS (tempo di commutazione <math><10\text{ ms}</math>), i carichi critici rimangono alimentati durante le interruzioni. Inoltre, in modalità di funzionamento di backup, l'inverter fornisce fino al 150% di sovraccarico di potenza di picco.



Caratteristiche e valori



Caratteristiche

Valori

Tensione Nominale	250 V
Campo di Tensione di Esercizio	da 270 a 300
Capacità Nominale (Ah)	40 Ah (profondità di scarica 100%)
Capacità Energetica Nominale	9600 Wh (profondità di scarica 100% a C/10)
Tensione di Collegamento DC Max durante la Carica Controllata	700 Vdc (Bus DC)
Corrente di Carica Max	15 A (carica diretta)
Tensione di Scarica Min.	180
Tensione di Esercizio di Carica Max.	8 A
Corrente di Scarica Max. (non continua)	60 A
Raffreddamento	Non necessario
Tempo di riscaldamento dallo stato freddo a quello operativo	Max. 15 ore
Funzionamento carica controllata	Controllo della corrente mediante convertitore DC/DC interno
Comunicazioni	RS485/ CANBUS / USB
Efficienza per un Ciclo Completo	Efficienza per un ciclo completo 90% (alla potenza costante di 6,25 kW, scarica 80%, profondità di scarica e carica alla potenza massima di 6,25 kW)
Lunghezza	495 mm
Profondità	557 mm
Altezza	322 mm
Peso	103 kg
Temperatura Ambientale di Esercizio Continuo	-20°C a +60°C (-4°F a +140°F)



DUO

Inverter

dai 36Kw ai 50 Kw ibridi



Sistema DUO:

Gli inverter di accumulo trifase della serie DUO sono progettati per aumentare l'indipendenza energetica sia per utenti residenziali che commerciali. L'intervallo di potenza va da 36 kW a 50 kW, compatibile con batterie ad alta tensione (150-800V). La gestione dell'energia si basa su strutture di tariffazione per fasce orarie e tariffe di picco, riducendo significativamente la quantità di energia acquistata dalla rete pubblica. Grazie alla funzione UPS (tempo di commutazione <math><10\text{ ms}</math>), i carichi critici possono rimanere alimentati durante le interruzioni di corrente. Inoltre, in modalità di funzionamento di backup, l'inverter fornisce fino al 150% di sovraccarico di potenza di picco.



Caratteristiche e valori



Caratteristiche	Valori
Tensione Nominale	620 Vdc
Campo di Tensione di Esercizio	da 450 a 670 Vdc
Capacità Nominale (Ah)	38 Ah (profondità di scarica 100%)
Capacità Energetica Nominale	22,5 kWh (profondità di scarica 100% a C/10)
Tensione di Collegamento DC Max durante la Carica Controllata	24 VAC e 600 Vdc (Bus DC)
Raffreddamento	Non necessario
Round trip Efficiency	90% (con potenza di scarica/carica a 6,25 kW e 89% DOD)
Funzionamento carica controllata	Controllo della corrente mediante convertitore DC/DC interno
Comunicazioni	Singola batteria: CAN-BUS, Sistemi multibatteria: Modbus TCP/IP tramite Ethernet (gestito da un Gateway per il controllo del sistema batteria che consente di gestire una o più batterie ST523 collegate in parallelo)
Lunghezza	624 mm
Profondità	1023 mm
Altezza	406 mm
Peso	256 kg
Temperatura Ambientale di Esercizio Continuo	-20°C a +60°C (-4°F a +140°F)



Sistemi per grandi impianti

- Cabinet da 10 ft DUO con accumulo variabile da 200 kWh a 540 kWh
- Per taglie superiori si utilizzano cabinet personalizzati da 20 a 40 ft





CARICAR

Più potenza e più valore





Colonnina di ricarica da:

7,4 Kw/h monofase, 22Kw/h Trifase

La colonnina è auto configurante, può gestire fino ad 29 colonnine in parallelo con il bilanciamento dell'energia, di cui una master e una slave, questo permette una carica intelligente, senza dover mai avere problemi di stacco improvviso delle protezioni (magnetotermico) al contatore, ed utilizzo al massimo dell'energia max disponibile dal contatore e fonti rinnovabili, il sistema ha la possibilità di colloquiare con il Ns. sistema EMC che ne gestirà ulteriormente il controllo con le priorità di carico elettrico dell'edificio/casa.





EMC
Building Automation



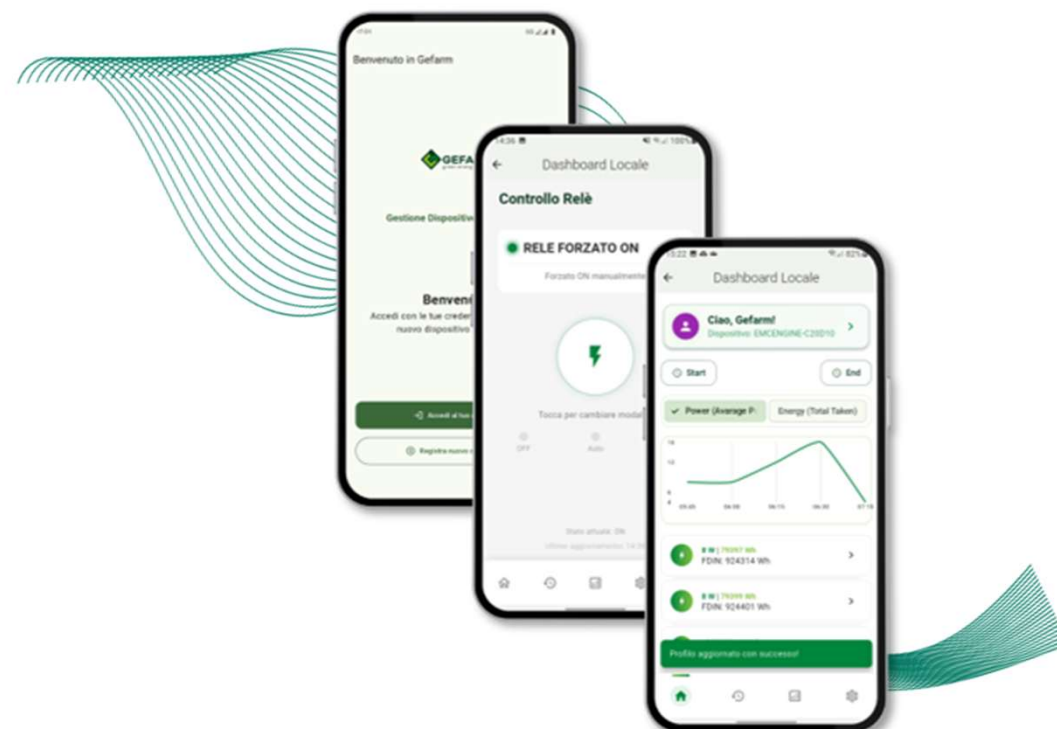
I dispositivi GEFARM per la Building Automation : massima espressione della nostra propensione ad essere leader in qualità di «System Integrator»





App Gefarm e XOVER

L'app GEFARM è una soluzione **cross-platform** progettata per offrire un'esperienza **intuitiva e accessibile** su tutti i dispositivi. Permette di monitorare e ottimizzare in tempo reale la produzione e il consumo di energia, favorendo l'uso di **energia sostenibile** grazie alla gestione intelligente dei carichi e allo **stoccaggio energetico**. Supporta dispositivi **EMC, Caricar, UNO e DUO**, integrando funzionalità avanzate per il **bilanciamento energetico** e la **vendita di energia in rete**. Inoltre, garantisce **assistenza immediata** per un servizio sempre efficiente.



Il risultato: un'applicazione dove la nostra complessità si trasforma nella semplicità e nella potenza del cliente.



Green Building Conference & EXPO 2025

15-16 ottobre 2025 | M9 Museo del'900 - Mestre



Grazie per l'attenzione