



Progettare e realizzare gli edifici di domani:  
estetica, sostenibilità e tecnologia

Ing. Ettore Marchetti



## Un gruppo internazionale, giunto alla terza generazione



### Wolf Austria, le origini

Il 9 marzo 1966 Johann Wolf ha aperto la sua prima sede all'interno dell'azienda agricola dei genitori, la Dickermangut, a Scharnstein nell'Alta Austria. Ampliata nel corso dei decenni, oggi è la sede della Wolf Holding.



### Wolf Germania, verso l'Europa

La produzione in più larga scala inizia nel 1979 ad Osterhofen, in Bassa Bavaria nell'insediamento che oggi è il più grande del gruppo Wolf e che da qui serve il più importante mercato europeo, la Germania.



### Wolf Italia, la nostra casa

Dal 1986 la nostra sede è a Campo di Trens, nelle vicinanze di Vipiteno. Ingegnerizziamo e realizziamo edifici prefabbricati in legno e acciaio antisismici, capannoni agroindustriali, silos e vasche in c.a. per impianti biogas e depuratori.



31  
sedi nel mondo  
con 3.500  
dipendenti



• Sedì principali gruppo Wolf

Il gruppo Wolf realizza ogni anno:

1.000  
case in legno

3.000  
edifici in legno e/o acciaio

3.000  
vasche in c.a. (impianti biogas/dep.)

30.000 t  
acciaio strutturale

130.000 m<sup>3</sup>  
legno strutturale

300.000 m<sup>3</sup>  
cemento armato



**WOLF SYSTEM ITALIA**  
**Campo di Trens (BZ)**



**420** DIPENDENTI

**80** TECNICI  
COMMERCIALI

---

**12.000 m<sup>2</sup>**  
PRODUZIONE E  
MAGAZZINO

**4.000 m<sup>2</sup>**  
UFFICI

# SETTORI DI ATTIVITÀ



Capannoni per  
Agricoltura e Industria



Vasche in cemento



Case prefabbricate  
Strutture turistiche  
Edifici pubblici



# CERTIFICAZIONI

ISO 9001  
ISO 14001  
ISO 45001

BUREAU VERITAS  
Certification



UNI PDR 125



PEFC/18-31-922

Wolf System S.r.l.  
offre prodotti certificati  
PEFC

[www.pefc.it](http://www.pefc.it)



taylorcox

ISO 50001

Energy  
Management



SISTEMA DI  
RESPONSABILITÀ SOCIALE





# SISTEMI COSTRUTTIVI



# SISTEMA PREFABBRICATO A TELAIO

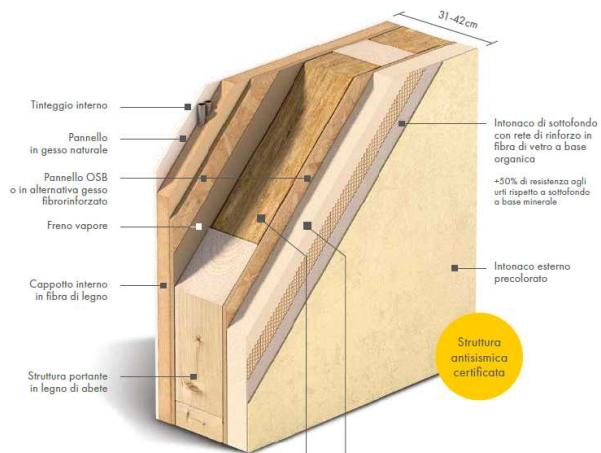


# SISTEMA PREFABBRICATO A TELAIO

## Parete Mega-Wand®

stratigrafia personalizzabile

intonacata da 31 - 42 cm  
 U: 0,14 - 0,10 W/m²K  
 REI: 60 - 120  
 Rw: 46 - 65 dB



Isolante minerale naturale

Varianti disponibili



Cappotto isolante esterno in EPS

Varianti disponibili in combinazione a sottfondo a base minerale:



## Rivestimenti esterni



Parete Mega-Wand® ventilata con rivestimento in legno



Parete Mega-Wand® ventilata con rivestimento in pietra di 3cm



Parete Mega-Wand® con rivestimento in alluminio, gres porcellanato o HPL

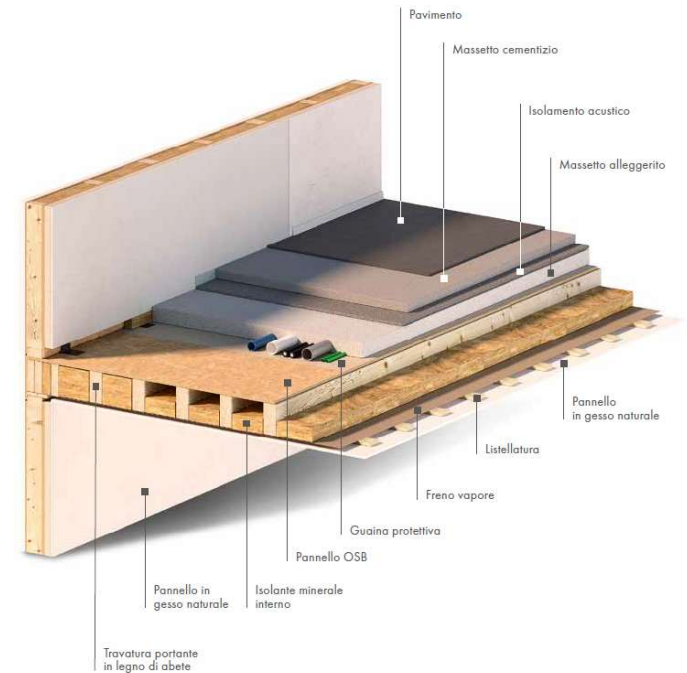


Parete Mega-Wand® con rivestimento in pietra ricostruita ecologica <26 kg/m²

## Solaio interpiano a elementi

REI: 30 - 120  
 Rw: 55 - 81 dB  
 Ln,w: 68 - 20 dB

I solai a elementi sono la soluzione ideale per unire il comfort acustico alla flessibilità per il passaggio delle tubazioni. Lo spessore può variare in base al calcolo statico. Disponibile soluzione anche con travi a vista.



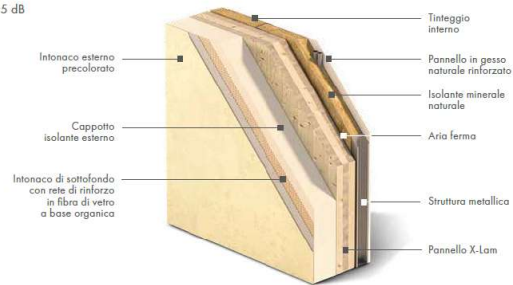
# SISTEMA SEMI-PREFABBRICATO X-LAM



# SISTEMA SEMI-PREFABBRICATO X-LAM

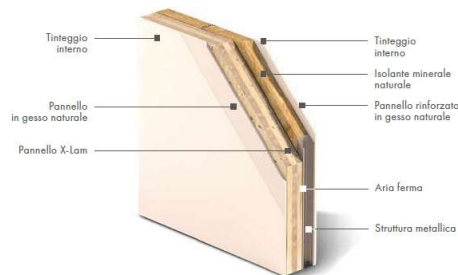
## Parete X-Lam esterna portante

spessore da 35 a 45 cm  
 U: 0,15 - 0,13 W/m<sup>2</sup>K  
 REI: 60 - 120  
 Rw: 46 - 65 dB



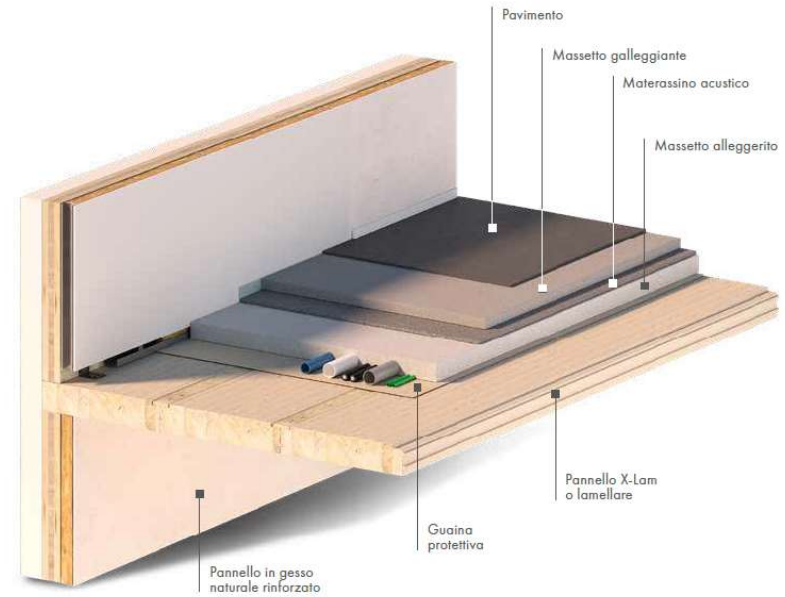
## Parete X-Lam interna portante

spessore da 12 a 31 cm  
 REI: 60 - 120  
 Rw: 40 - 66 dB



## Solaio interpiano in legno lamellare o X-Lam

REI: 60 - 120  
 Rw: 55 - 81 dB  
 Ln,w: 68 - 28 dB



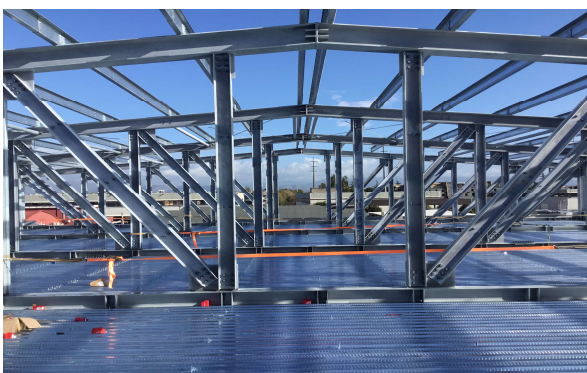
# SISTEMA PREFABBRICATO LEGNO-ACCIAIO



# SISTEMA SEMI PREFABBRICATO LEGNO LAMELLARE



# SISTEMA SEMI-PREFABBRICATO ACCIAIO





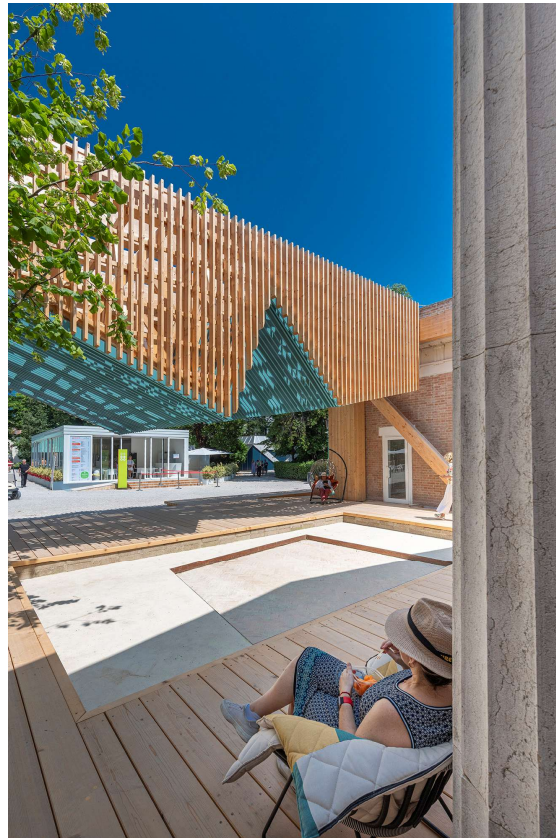
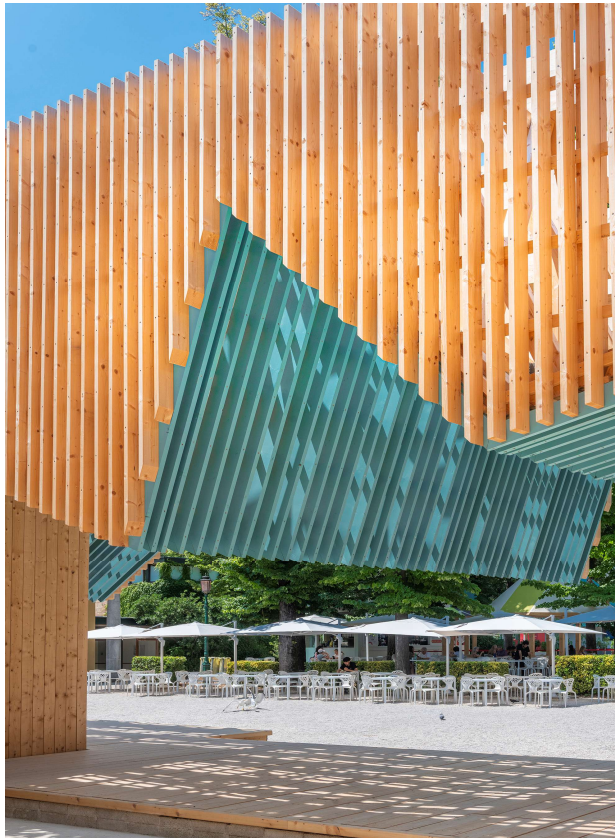
# CASE HISTORY

## Struttura per il padiglione USA - Biennale di Venezia 2025





## IL PROGETTO: THE PORCH



**Design:** Marlon Blackwall Architects, Fayetteville, Arkansas.

**Concetto:** il tipico e iconico portico (Porch) delle case americane come simbolo di un luogo di scambio tra due differenti ecosistemi, nell'ambito di una Biennale a tema recupero, circolarità e sostenibilità.

**Requisito:** struttura facilmente smontabile, in modo da essere recuperata e ricostruita altrove per sensibilizzare il pubblico.

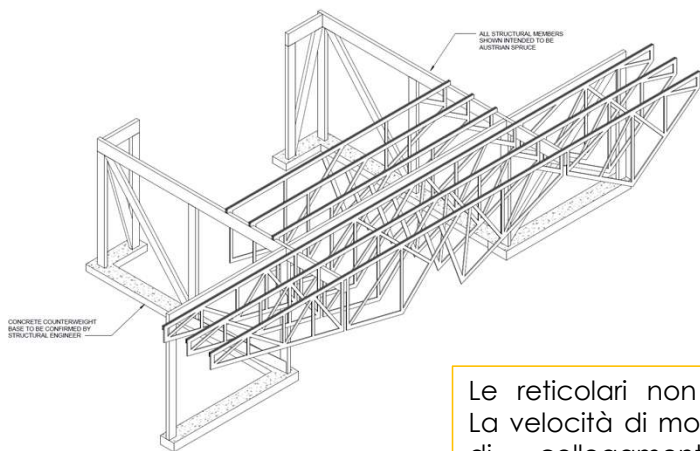
# SFIDE PROGETTUALI

- Intervento su struttura esistente
- Logistica per accesso al sito
- Spazi di cantiere ristretti
- Interferenze con l'allestimento degli altri padiglioni
- Interferenze con gli altri allestitori del padiglione
- Tempistiche di realizzazione

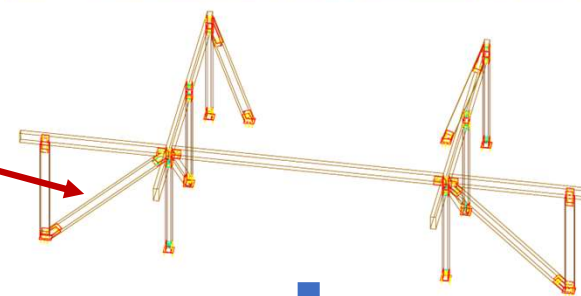


# THE PORCH

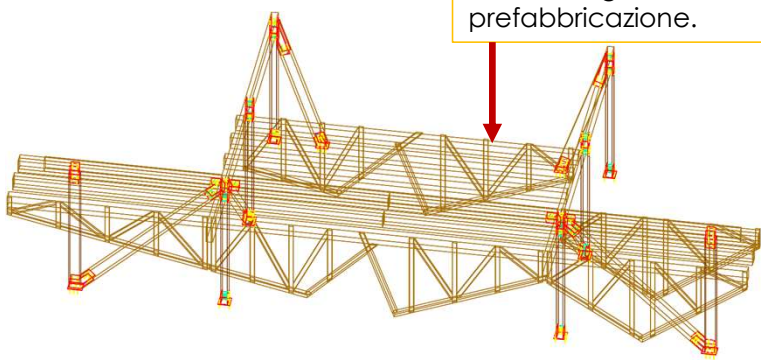
## Dal progetto definitivo alla produzione



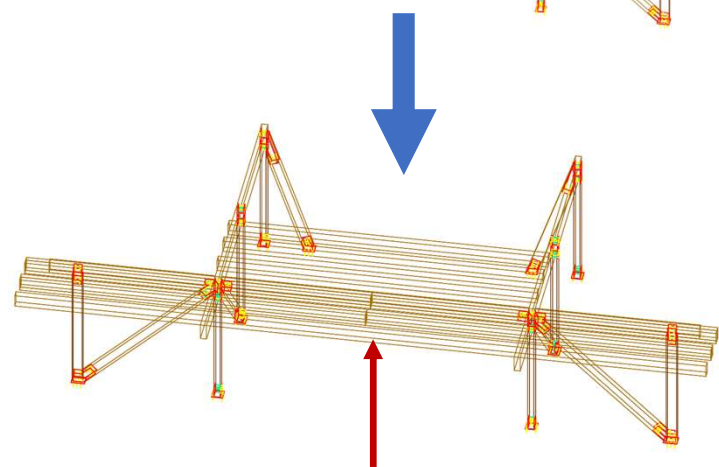
Inversione del controvento per eliminare il collegamento alla struttura esistente



Le reticolari non sono più portanti ma portate  
La velocità di montaggio è garantita dalla facilità di collegamento e dalla possibilità di prefabbricazione.



**Semplificazione dello schema strutturale per velocizzare il montaggio**  
Eliminazione della travatura reticolare portante e inserimento di travi portanti rettilinee sopra la struttura principale





# CANTIERE





# LAVORI ULTIMATI





# ALTRE REFERENZE





# FIERA DI VICENZA COPERTURA PAD. 7





# TOMASELLA MOBILI (UD)

The image is a composite. The top portion features a vibrant, stylized city skyline with buildings in various colors like blue, yellow, purple, and orange. The bottom portion is an aerial photograph of a modern industrial building. The building has a dark grey facade and a large glass-enclosed section on the ground floor. The roof is covered in greenery, indicating a green roof. In the background, there are other industrial buildings and a parking lot with a red truck and several cars.

# TOMASELLA MOBILI (UD)





# ECOR SPA (VI)







# CANTINE SANTA MARGHERITA (VE)





# CANTINE SANTA MARGHERITA (VE)





HOVAL (BG)







MMB SOFTWARE (RA)



MMB



# MMB SOFTWARE (RA)





# SCATOLIFICIO VALTENNA (FM)





# SCATOLIFICIO VALTEMA (FM)





# GRAZIE PER L'ATTENZIONE



Consulente tecnico-  
commerciale Veneto  
**Ing. Cristian Ruaro**  
[cristian.ruaro@wolfsystem.it](mailto:cristian.ruaro@wolfsystem.it)  
**+39 344 150 1151**



Consulente tecnico-  
commerciale Friuli VG  
**Ing. Luca Bombonati**  
[luca.bombonati@wolfsystem.it](mailto:luca.bombonati@wolfsystem.it)  
**+39 342 943 2587**



[www.wolfsystem.it](http://www.wolfsystem.it)



[/wolf\\_system\\_italia](https://www.instagram.com/wolf_system_italia)



[/WolfSystem.IT](https://www.facebook.com/WolfSystem.IT)



[/company/wolf-system-italia/](https://www.linkedin.com/company/wolf-system-italia/)