

Green Building Conference
&
EXPO 2025

15-16 ottobre 2025 | M9 Museo del'900 - Mestre



**ESPERIENZE INTERNAZIONALI
DI RESILIENZA URBANA
AI CAMBIAMENTI CLIMATICI**

Sebastiano Carrer

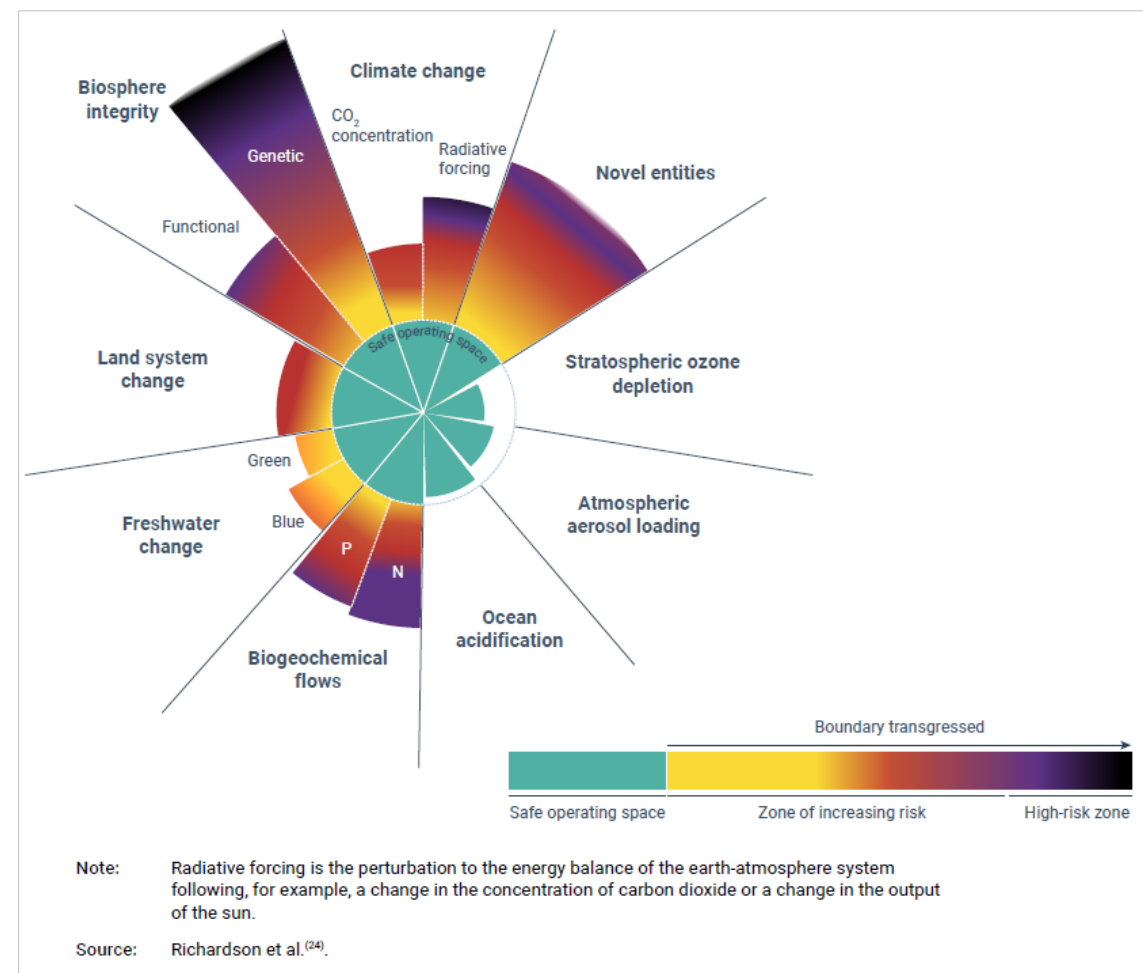
LO STATO DELL'AMBIENTE



Europe Environment 2025
EEA Report

29 SETTEMBRE 2025

- **L'Europa è il continente che si sta scaldando più velocemente.**
- La **biodiversità** è in declino (sistema produzione/consumo).
- Le **risorse idriche** subiscono forte pressione (agricoltura).
- Declino dei **pozzi di carbonio** (uso del suolo).
- Progressi verso la riduzione delle **emissioni**.
- Emissioni settore **costruzioni** scese del 35% dal 2005.
- **Mobilità e settore agricolo** molto più indietro.



L'implementazione di **soluzioni** per l'adattamento è indietro.
Il tasso di **circularità** aumenta molto lentamente.
Il **consumo di materia** è insostenibile e maggiore che altrove.

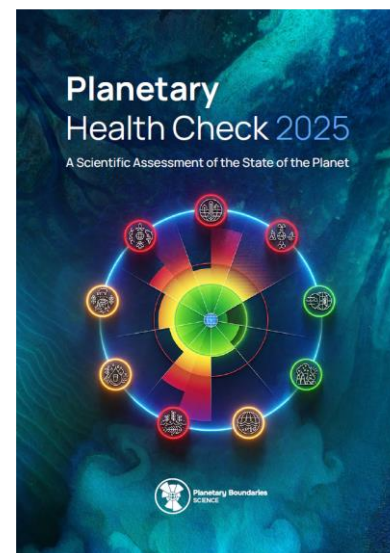
LO STATO DELL'AMBIENTE



Europe Environment 2025
EEA Report

29 SETTEMBRE 2025

- **L'Europa è il continente che si sta scaldando più velocemente**
- La **biodiversità** è in declino (sistema produzione/consumo)
- Le **risorse idriche** subiscono forte pressione (agricoltura)
- Declino dei **pozzi di carbonio** (uso del suolo)
- Progressi verso la riduzione delle **emissioni**
- Emissioni settore **costruzioni** scese del 35% dal 2005
- **Mobilità e settore agricolo** molto più indietro



Postdam Institute for
Climate Impact Research



Vertice sul clima delle Nazioni Unite

22 SETTEMBRE 2025

Johan Rockström

L'implementazione di **soluzioni** per adattamento è indietro.
Il tasso di **circularità** aumenta molto lentamente.
Il **consumo di materia** è insostenibile e maggiore che altrove.

SUPERATO
ANCHE IL SETTIMO DEI CONFINI PLANETARI

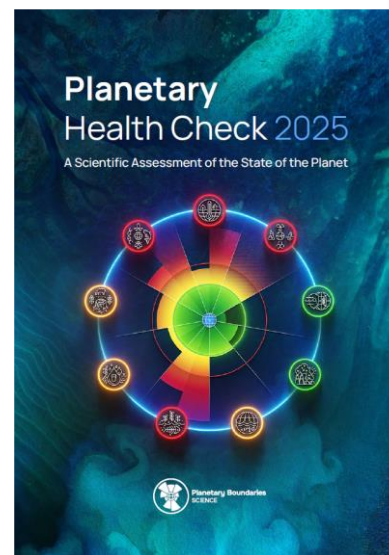
LO STATO DELL'AMBIENTE



Europe Environment 2025
EEA Report

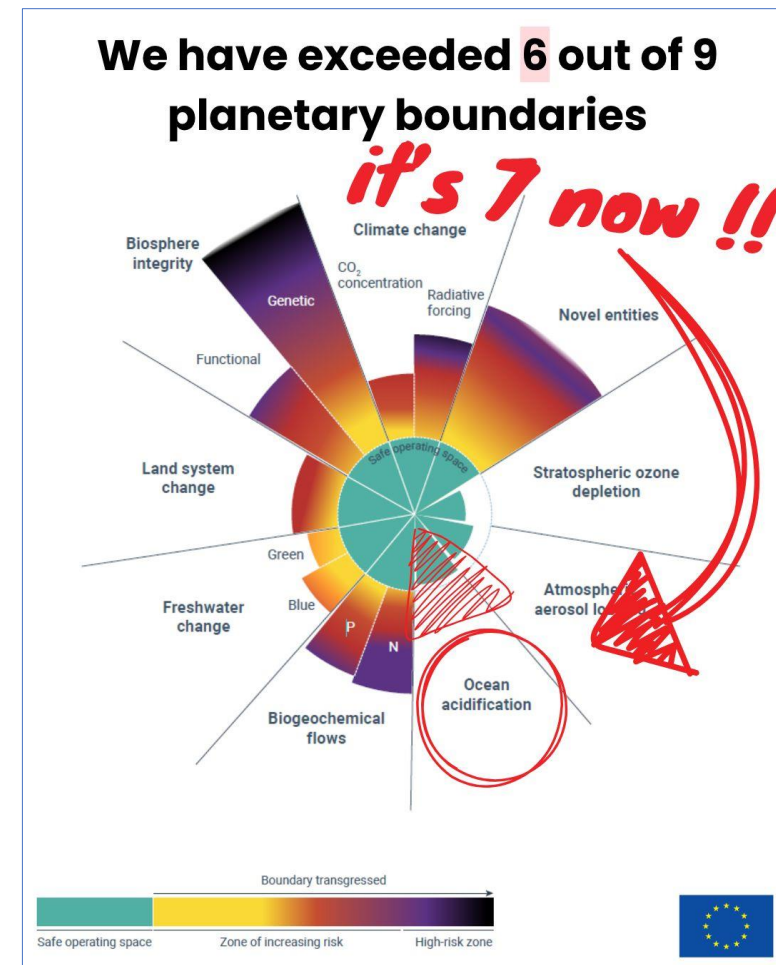
29 SETTEMBRE 2025

- L'Europa è il continente che si sta scaldando più velocemente
- La **biodiversità** è in declino (sistema produzione/consumo)
- Le **risorse idriche** subiscono forte pressione (agricoltura)
- Declino dei **pozzi di carbonio** (uso del suolo)
- Progressi verso la riduzione delle **emissioni**
- Emissioni settore **costruzioni** scese del 35% dal 2005
- **Mobilità e settore agricolo** molto più indietro



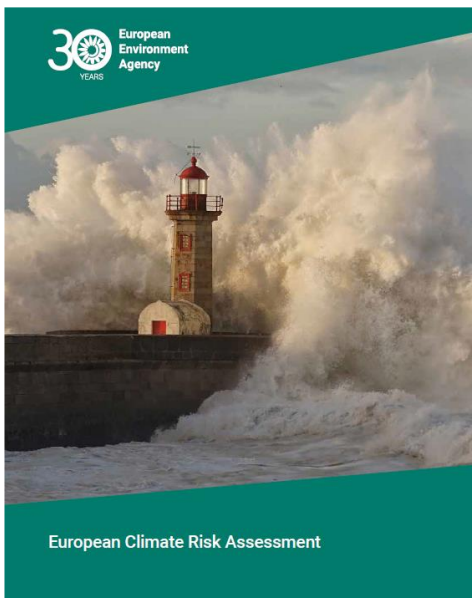
Postdam Institute for
Climate Impact Research

22 SETTEMBRE 2025



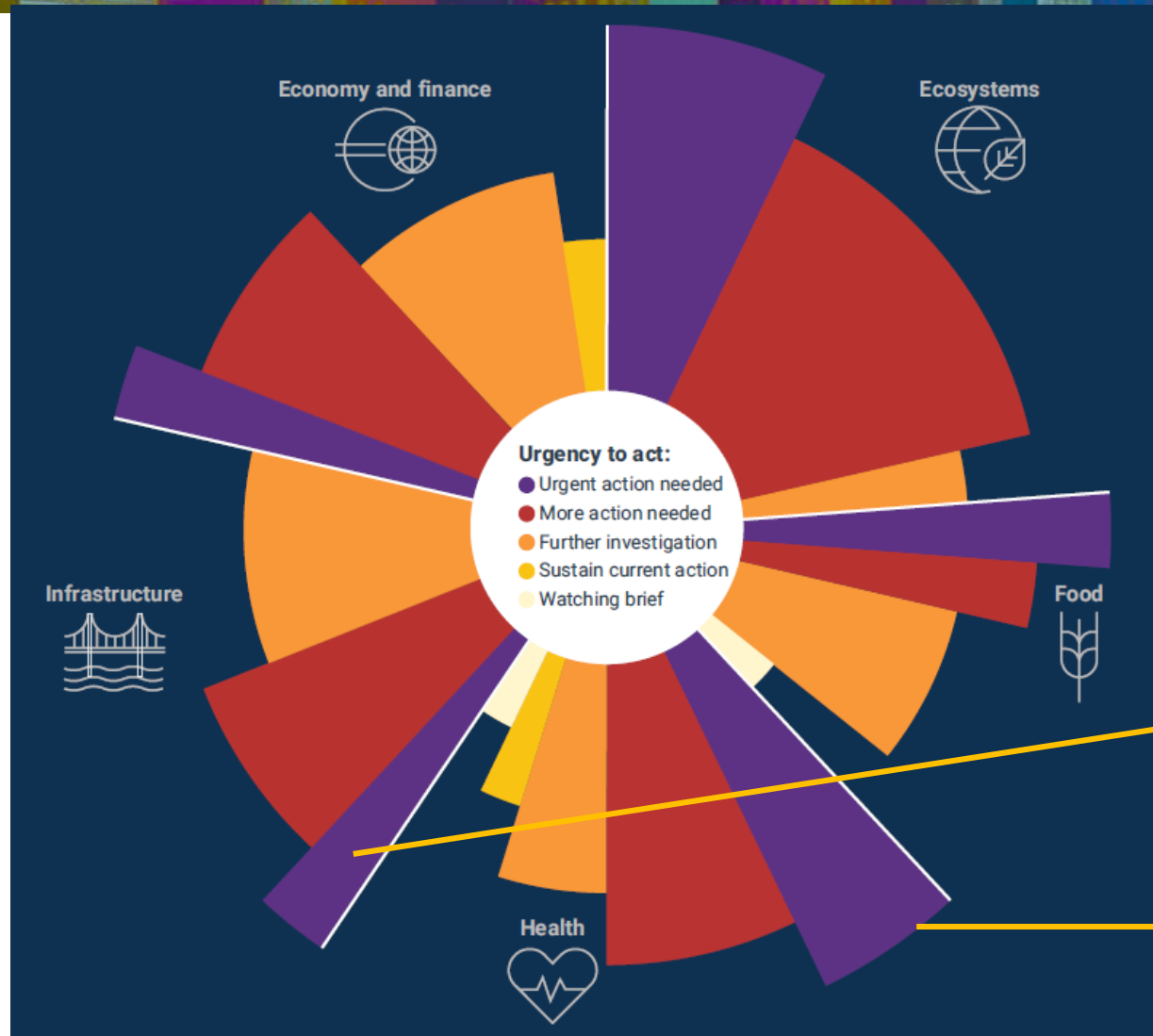
L'implementazione di **soluzioni** per adattamento è indietro
Il tasso di **circularità** aumenta molto lentamente
Il **consumo di materia** è insostenibile e maggiore che altrove

LE PRIORITA' PER LE POLITICHE DI RESILIENZA UE



First EU Climate Risk Assessment – EEA Report 1/2024

- Anche fattori non climatici
- Società impreparata
- Sforzi coordinati necessari
- Azioni rapide



36 RISCHI ANALIZZATI

MOLTEPLICI RISCHI HANNO GIÀ RAGGIUNTO LA SOGLIA CRITICA

Alluvioni (eventi estremi ed esondazioni)

Stress da calore Popolazione/ambiente costruito (Sud Europa)

LA RESILIENZA IN AMBITO URBANO



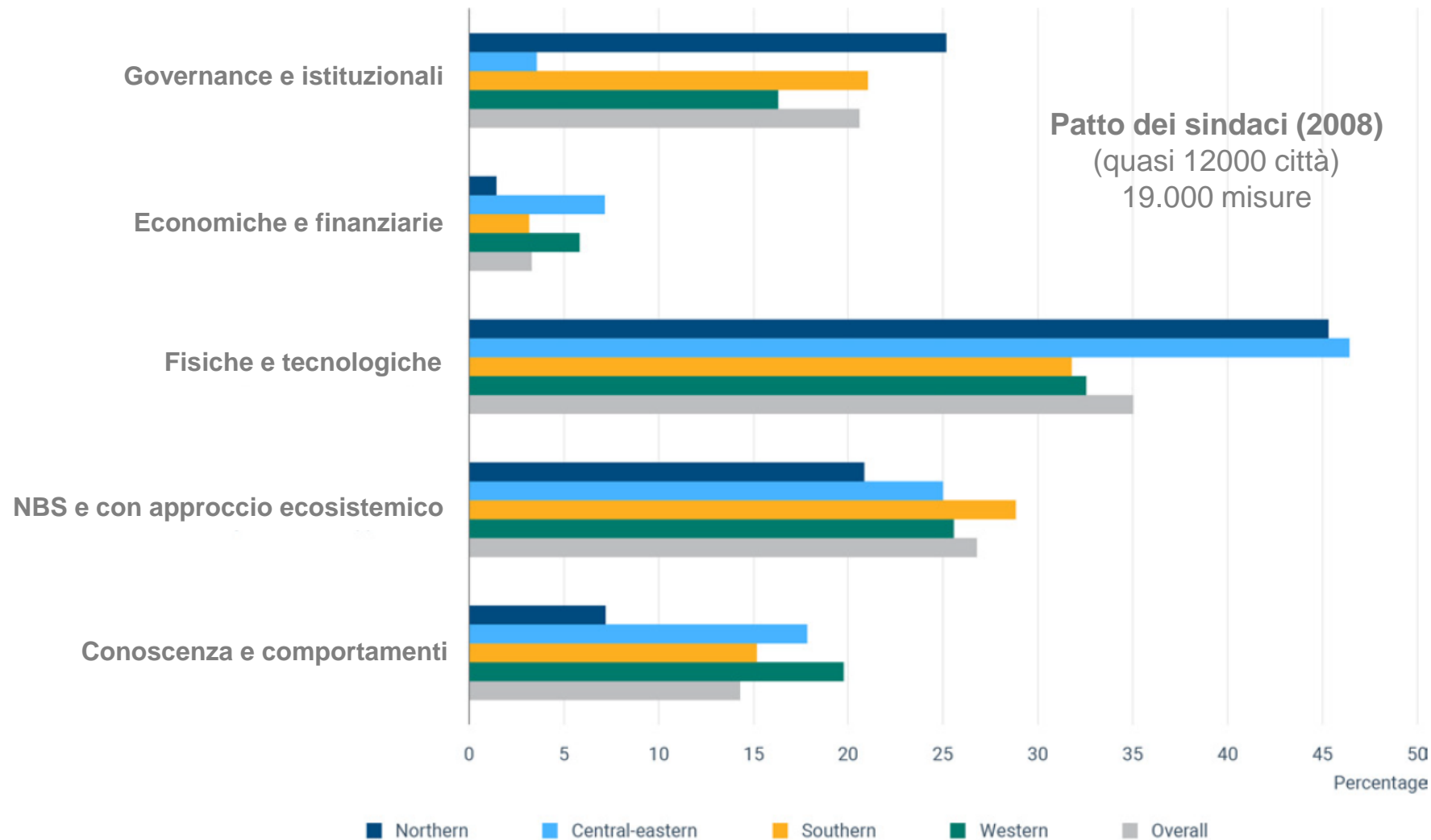
Urban adaptation in Europe: what works? - EEA Report 14/2023

3/4 della popolazione UE vive in ambiti urbani

- Interconnessione
- Coinvolgimento cittadini
- Finanziamenti continui

 Policy lungo periodo

Tipologia di misura di adattamento



IL GREEN DEAL E LE STRATEGIE EUROPEE



EU Green Deal e la Strategia di Adattamento – Legge Europea sul Clima 2021

- Neutralità climatica entro il 2050
- Crescita economica disaccoppiata da uso risorse
- Nessuno lasciato indietro (transizione «giusta»)



New European Bauhaus – immaginare e costruire un futuro sostenibile ed inclusivo

- Ponte tra scienza, tecnologia, arte e cultura
- Sfruttare le sfide verdi e digitali per trasformare in meglio le nostre vite
- Co-creazione multidisciplinare per perseguire Sostenibilità, Bellezza ed Inclusione



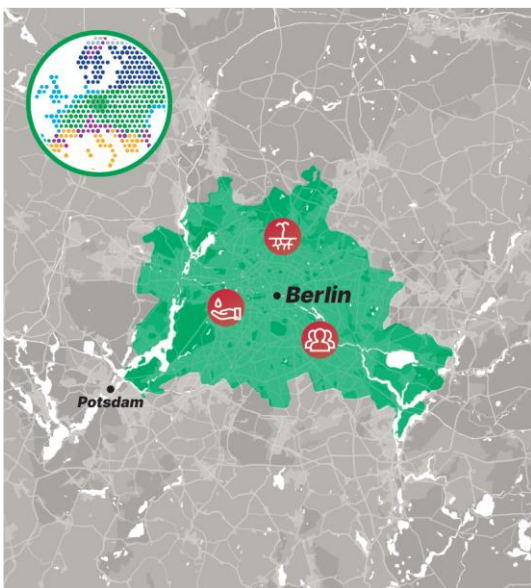
Water resilience strategy 2025 – Acqua potabile e servizi igienico-sanitari sono diritti umani fondamentali

- Ripristinare e proteggere il ciclo dell'acqua
- Costruire una economia intelligente dal punto di vista idrico
- Garantire acqua pulita a prezzi accessibili
- ...infrastrutture, monitoraggio, adattamento (Water Sensitive Urban Design)

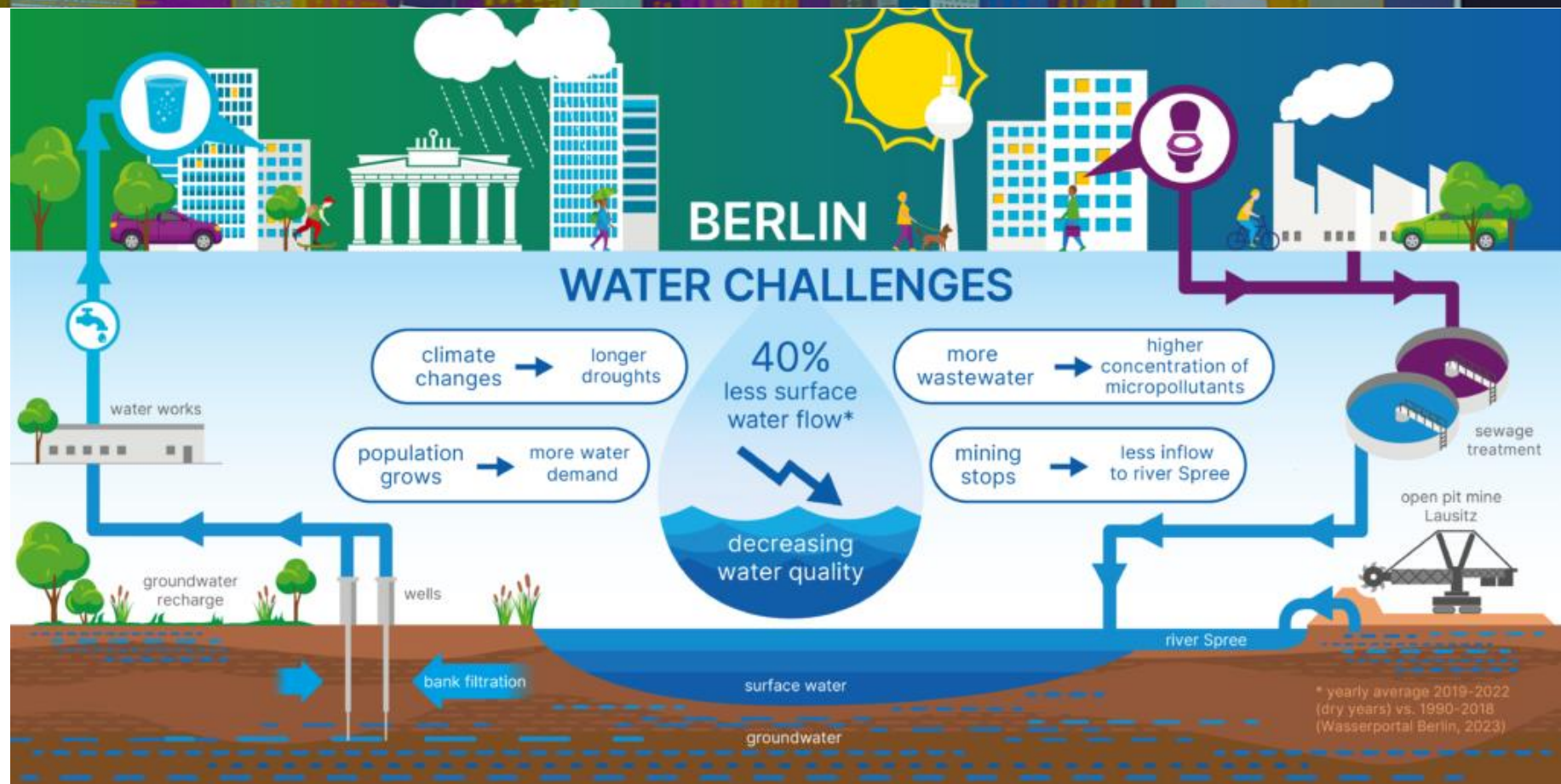
CARENZA IDRICA: IL CASO DI BERLINO



IMPETUS
Turning climate commitments into action



Carenza idrica (WSSI = Water Supply Stress Indicator)



IMPETUS

KWB

Berliner Wasserbetriebe

Berliner Verwaltung für Mobilität, Verkehr, Klimaschutz und Umwelt
BERLIN

GCF
Global Climate Forum



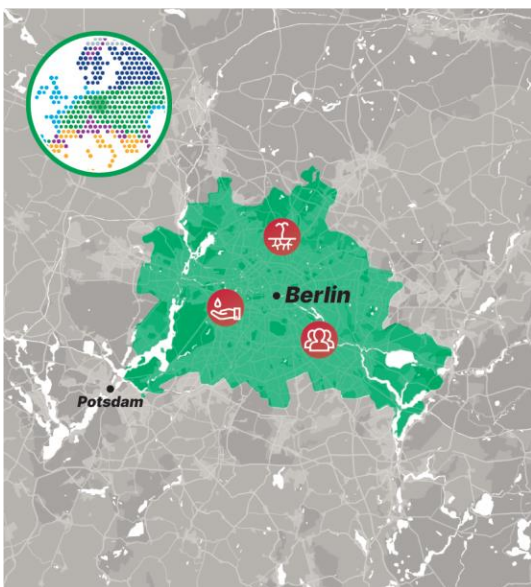
This project has received funding from the European Union's Horizon 2020 research and innovation programme in the Green Deal call under grant agreement No. 101003785. The content of this publication reflects only the author's view; the content and any use that may be made of this information is not the responsibility of CINEA or the European Union.

CARENZA IDRICA: IL CASO DI BERLINO



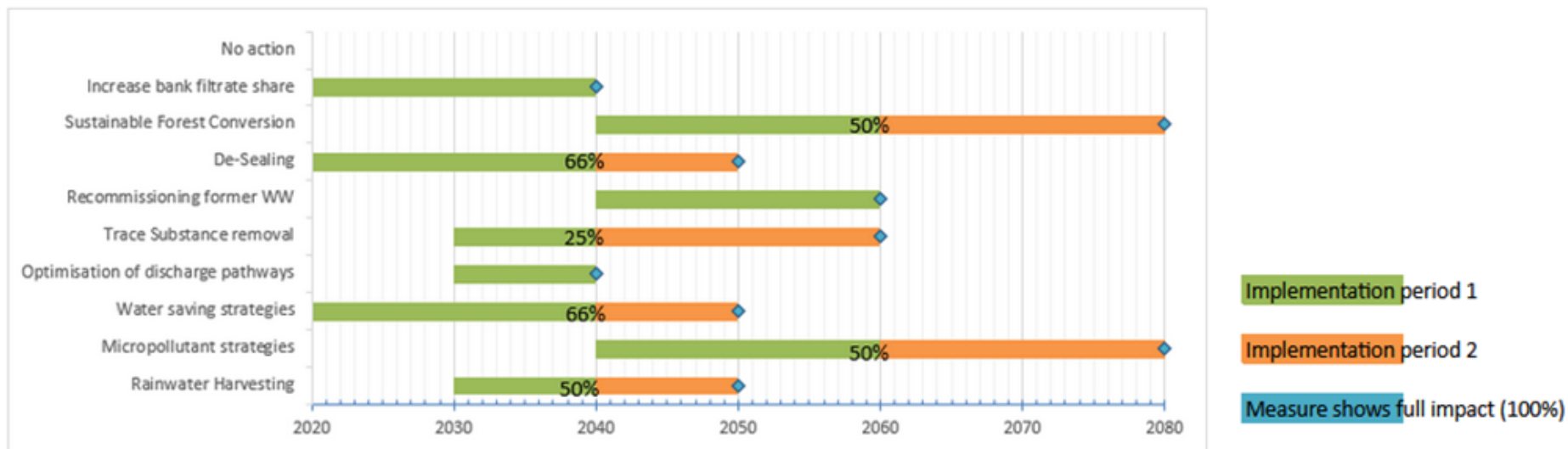
IMPETUS

Turning climate commitments into action



Sviluppo di percorsi di adattamento (Adaptation Pathways)

Staggered Adaptation Pathway

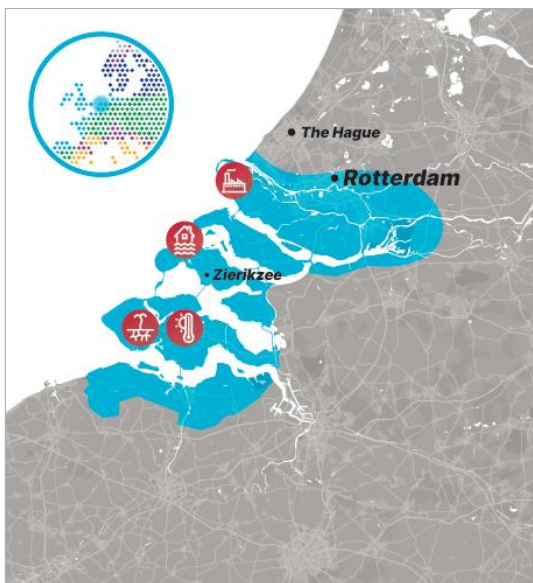


	WSSI	2020	2030	2040	2050	2060	2080
Scenario1 (situation 2019)	no measures	1.00		1.13		1.23	1.34
	with measures	1.00		1.00		0.74	0.86
Scenario2 (further reduced flow)	no measures	1.31		1.47		1.60	1.75
	with measures	1.30		1.19		0.72	0.87

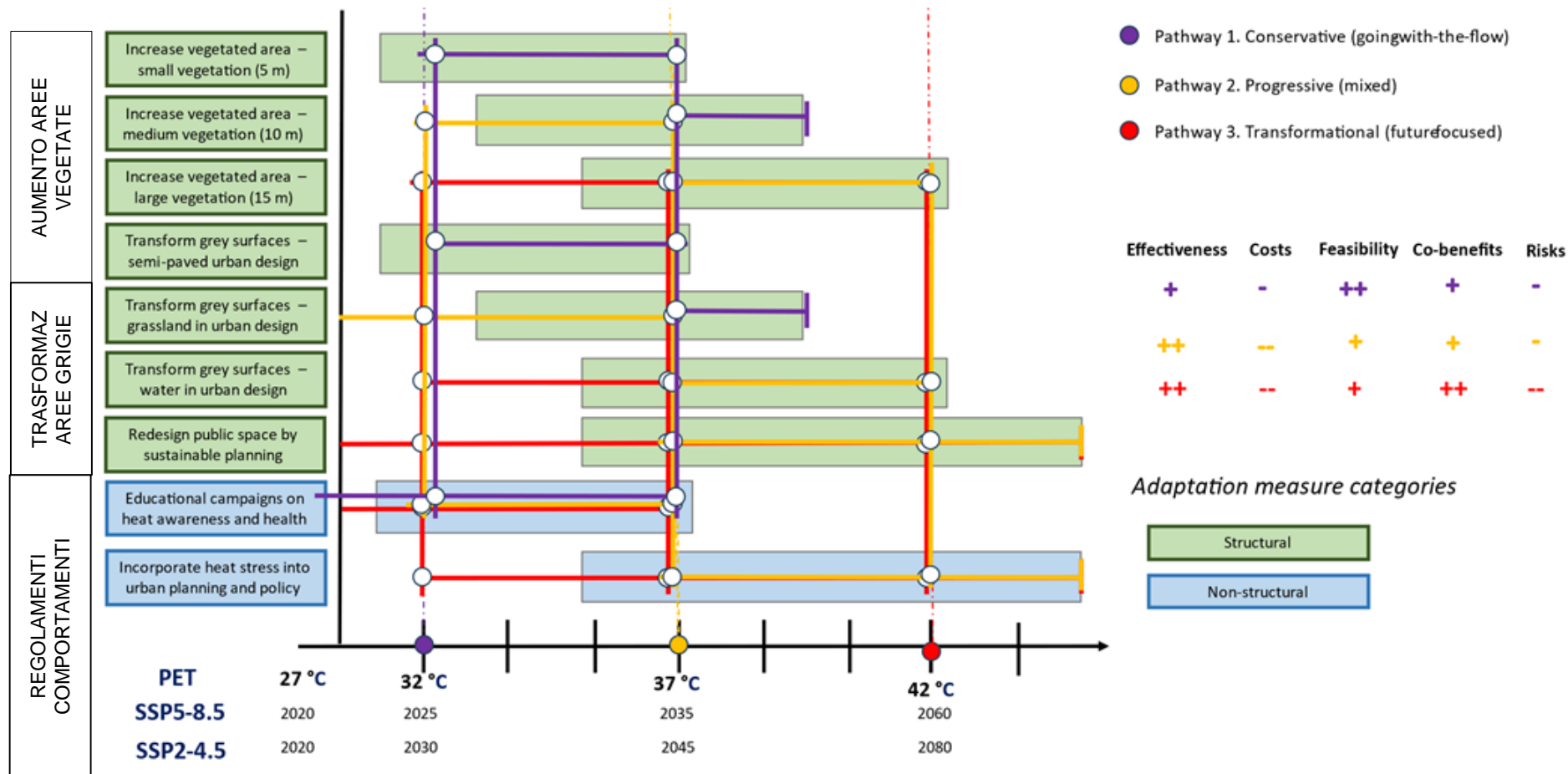
ONDATE DI CALORE: ZEELAND (OLANDA)!



IMPETUS
Turning climate commitments into action



Heat stress Adaptation Pathways



RINVERDIRE LE CITTÀ' – GIUSTIZIA SOCIALE: AMBURGO, ESTREMADURA, PARIGI, BARCELLONA

HAMBURG GREEN ROOF STRATEGY

Installazione di 100 ettari di tetti verdi nell'area metropolitana

- Incentivi fino al 60% dei costi
- Prospettiva di rendere tetti e facciate verdi obbligatori ove possibile

Riduzione effetto isola di calore.
Riduzione costi di manutenzione.
Miglioramento isolamento.
Riduzione al 50% costi per il servizio idrico.

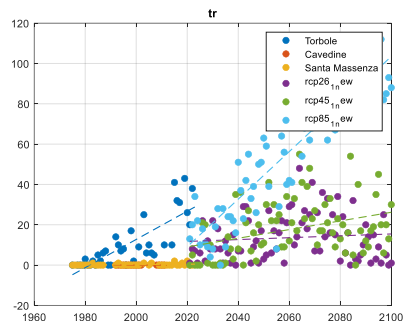
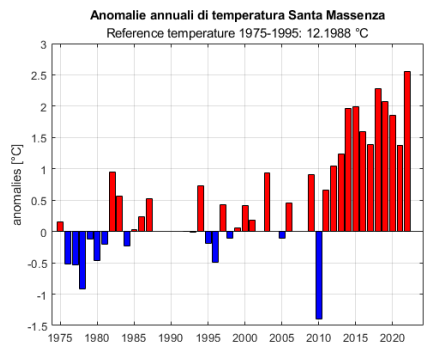
SOLUZIONI BASATE SULLA NATURA NEGLI EDIFICI SCOLASTICI

- Tetti verdi
- Facciate verdi
- Pavimentazioni impermeabili
- Sistemi di ventilazione automatica

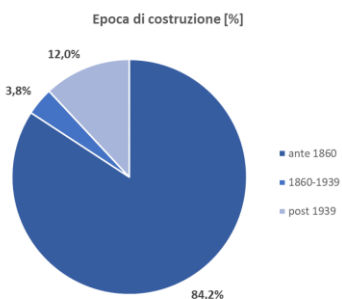
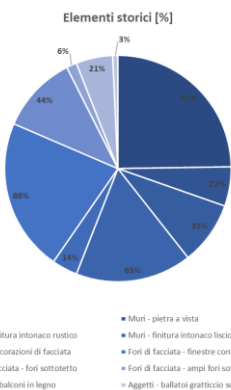
Miglioramento dell'isolamento.
Miglioramento dell'ombreggiamento.
Soluzioni di recupero dell'acqua.



ADATTAMENTO PATRIMONIO EDILIZIO: VALLE DEI LAGHI (TN)



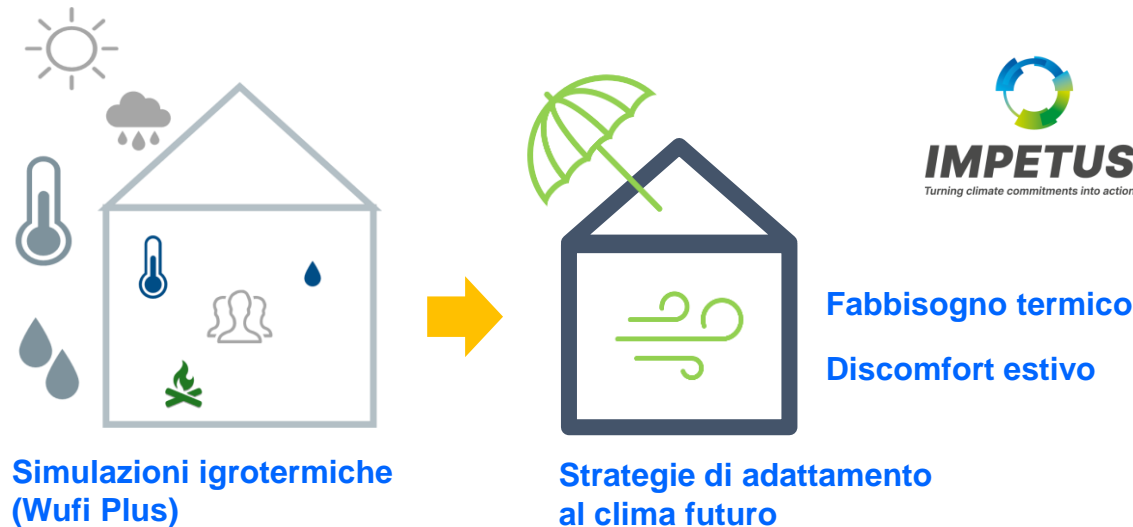
Analisi del clima passato e modellazione del clima futuro



Analisi del patrimonio edilizio esistente

Eleonora Leonardi, Daniel Herrera, Valentina D'Alonzo

eurac
research



STRUMENTI



Piattaforma	Progetto	N. soluzioni
Climate-impetus.eu	IMPETUS (work in progress)	> 30
Climate innovation window	BRIGAIID e ARSINOE	> 200
NWRM	DG ENV	54 (>300 casi studio)



This project has received funding from the European Union's Horizon 2020 research and innovation programme under grant agreement No 101037084. Funded in the EU Horizon 2020 Green Deal call

The screenshot shows the IMPETUS website interface. At the top, there is a navigation bar with links for Home, About, Solutions, Assistant, Events, Stories, and Get Involved. Below the navigation bar is a search bar with the text "Search products...". To the left of the search bar is a filter menu with the following sections:

- Agent**
 - Citizens (9)
 - Investors / Businesses (118)
 - Technology providers (5)
 - Policy makers (31)
 - Scientific Experts / Academia (17)
- Adaptation Domain**
- Categories**
- Demosite**
- Adaptation Sectors**
- Climate Impacts**
- Type of Exploitation**
- SDGs**
- Technology Readiness Level (TRL)**

The main content area displays a grid of solution cards. Each card includes a title, a brief description, and a list of associated tags. Examples of solution cards include:

- Development of slushflow hazard maps**: DSS Arctic / Troms and Finmark, Norway. Tags: Ice and Snow, Methodology, Software.
- Decision Support System for Flood Risk Management**: DS4 Atlantic / Province of Zeeland and Rijnmond, Netherlands. Tags: Storms, Flooding, Sea Level Rise, Software.
- Heat Awareness System**: DS4 Atlantic / Province of Zeeland and Rijnmond, Netherlands. Tags: Extreme Temperatures, Tool.
- Increasing drinking water plants resilience to water-borne pathogens**: DS2 Coastal / Coast of Catalonia, Spain. Tags: Water Scarcity, Storms, Extreme Temperatures, Tool, Methodology, Software.
- Decision Support System integrating multiple information layers for the sustainable and integrated management of regional water resource**: DS7 Mountains / Valle dei Laghi, Italy. Tags: Water Scarcity, Tool.
- Impact Chains guidelines for risk assessment**: DS7 Mountains / Valle dei Laghi, Italy. Tags: Methodology, Training.
- Integrated mapping and modelling of regional water resources (surface water and groundwater)**: DS1 Continental / Berlin-Brandenburg, Germany. Tags: Water Scarcity, Procedure.
- Decision Support Tool for Industrial Decarbonization**: DS4 Atlantic / Province of Zeeland and Rijnmond, Netherlands. Tags: Tool.
- Decentralized fit-for-use reclamation system for improving water resource management in water-scarce areas**: DS2 Coastal / Coast of Catalonia, Spain. Tags: Water Scarcity, Procedure, Tool.
- Know-how to co-create climate services for tourism**: DS2 Coastal / Coast of Catalonia, Spain. Tags: Droughts, Water Scarcity, Storms, Flooding, Extreme Temperatures, Sea Level Rise, Coastal Erosion, Methodology.

At the bottom right of the page, there is a blue button that says "Can't find what you're looking for?" and a link to "Upload your product and contribute to the marketplace".

STRUMENTI



European Commission and EEA

Target groups:

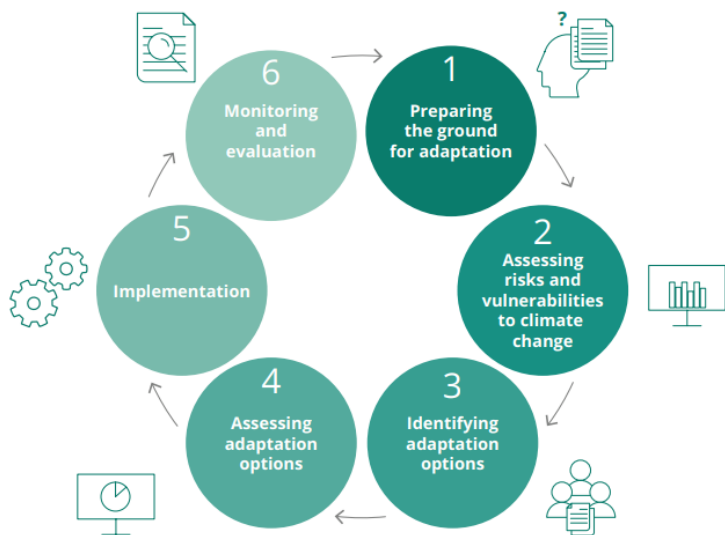
Decisori a tutti i livelli di governance nell'UE e organizzazioni che li supportano

Outreach 2023:

Visite medie settimanali: 16 000

Media settimanale pagine visitate: 26 700

Traduzione automatica per 5 lingue: DE, ES, FR, IT, PL



About EU Policy Transnational, National, Local Knowledge Networks

Discover the key services, thematic features and tools of Climate-ADAPT

Sharing adaptation knowledge for a Climate-Resilient Europe

Key Services Adaptation in sectors Case studies Adaptation support tool Country profiles Resource catalog



EU Mission on Adaptation

The EU Mission on Adaptation to Climate Change portal provides relevant information and resources to European regional and local authorities to prepare and plan for climate resilience.



European Climate Data Explorer

Provides interactive access to many climate indices from the Copernicus Climate Change Service in support of climate change adaptation.



European Climate and Health Observatory

The European Climate and Health Observatory provides access to a wide range of relevant publications, tools, websites and other resources related to climate change and health.



European Climate Risk Assessment

The European Climate Risk Assessment provides a comprehensive assessment of the major climate risks facing Europe today and in the future.



Green Building Conference & EXPO 2025

15-16 ottobre 2025 | M9 Museo del'900 - Mestre

Grazie per l'attenzione!

Sebastiano Carrer
sebastiano.carrer@thetis.it

